

株式会社東京かねふく 大洗工場 様  
茨城県東茨城郡大洗町

「排水処理施設排水処理水安定化対策改善工事」

工事期間 平成18年3月15日～平成18年3月21日

1. 処理方法及び能力

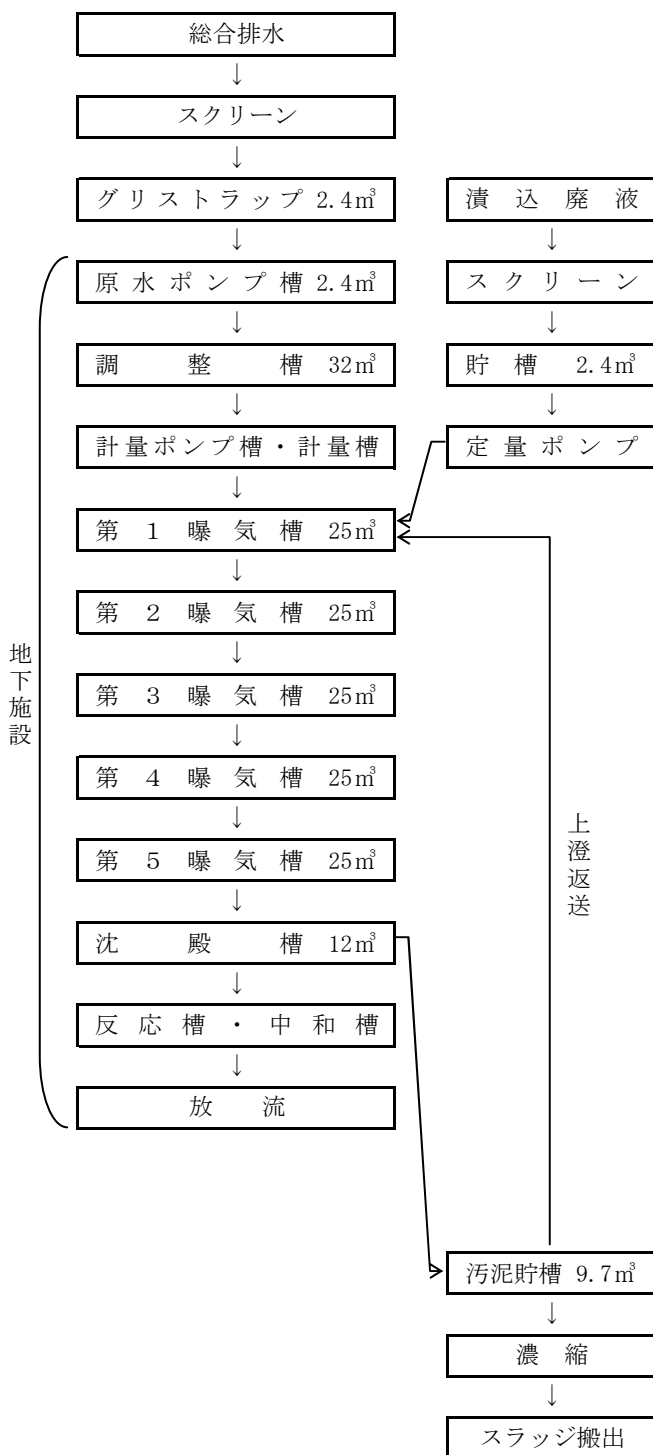
	改善前	改善後
① 処理装置名	ハーネット多槽式水処理装置	セラミック担体ユニット式水処理装置 (エコバイオシステム)
② 処理方法	接触曝気浸漬濾接触酸化方式	セラミック担体ユニット式水処理装置 (エコバイオシステム)
③ 原水種類	水産食品(めんたいこ)製造時排水	
④ 原水量	45m <sup>3</sup> /日+0.3m <sup>3</sup> /日(漬込液)	60m <sup>3</sup> /日+0.4m <sup>3</sup> /日(漬込液)
⑤ 設計原水水質	BOD: 1500ppm+65000ppm(漬込液) COD: 500ppm+40000ppm(漬込液) SS: 300ppm N-h: 50ppm Ph: 6~8	BOD: 3000ppm+65000ppm(漬込液) COD: 1500ppm+40000ppm(漬込液) SS: 400ppm N-h: 50ppm Ph: 6~8
⑥ 設計処理水水質	BOD: 90ppm以下 COD: 90ppm以下 SS: 120ppm以下 N-h: 20ppm以下 Ph: 5.8~8.6	

2. 改善工事内容

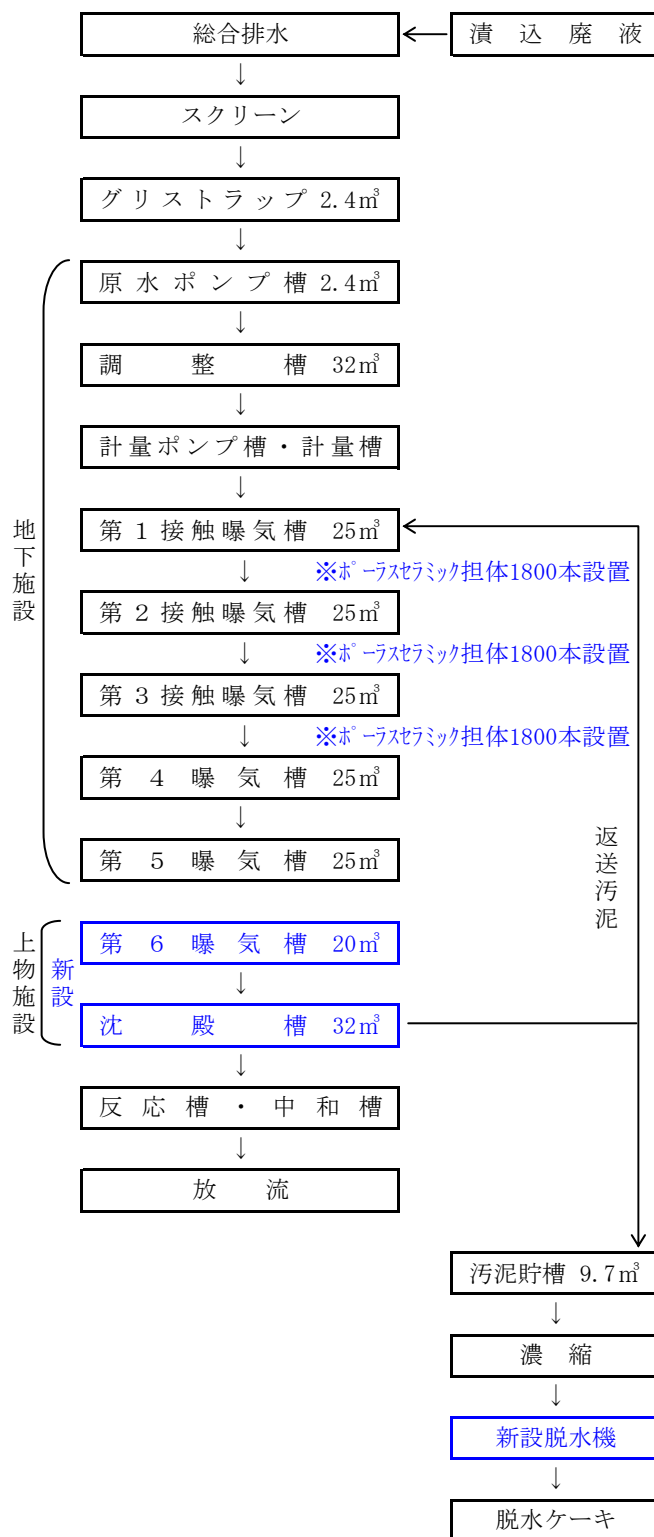
- ① No1～No3接触曝気槽内ハーネット撤去。
  - ② No1～No3接触曝気槽にポーレックスセラミック担体1800本/SUSユニット(散気盤6枚組込)設置。  
(合計5400本担体)
  - ③ BS-80ブロワー新設。各エアー配管に接続。
  - ④ No6曝気槽新設。
  - ⑤ 沈殿槽新設。(掻き寄せ機取付)
- ※ 工事期間7日間

3. 排水処理施設処理系統フローシート

【改善前】



【改善後】





▲ 既設、濾布スクリーン



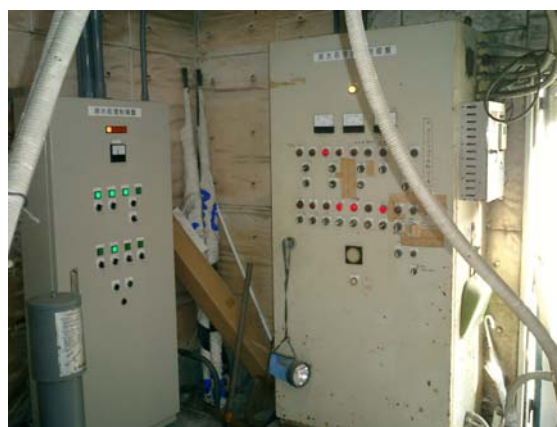
▲ 既設、濾布スクリーン(濾布部分)



▲ 既設、原水計量槽 (2.5m<sup>3</sup>/h)



▲ 既設、曝気ブロー-100×2 調整槽ブロー-50



▲ 新設、制御盤      既設、制御盤



▲ 新設、曝気ブロー-BS-80 5.5Kw-30kpa



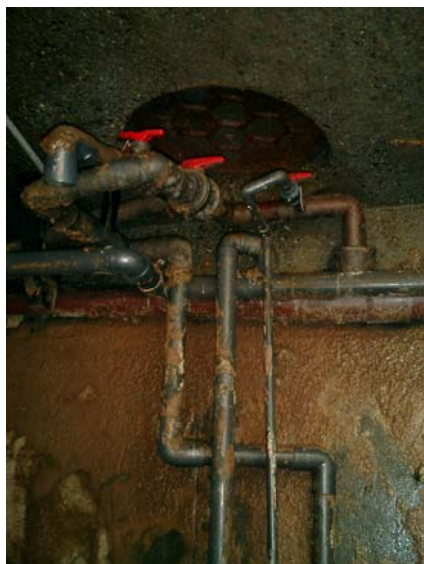
▲



▲ No1曝気槽内部(ハーネット撤去後)



▲ No1曝気槽内部 散気デフューザー



▲



▲ 新設、散気盤デフューザー(1ユニット/6枚装備)



▲ 新設、ポラスソフトセラミックユニット (1ユニット/1800本装備)





▲ No1接触曝气槽、活性污泥+原水注水



▲ No1接触曝气槽、活性污泥+原水注水



▲ No1接触曝气槽、活性污泥+原水注水



▲ No1接触曝气槽、活性污泥+原水注水



▲ No1接触曝气槽、注水完了 曝气開始



▲ No1接触曝气槽、注水完了 曝气開始



▲ No1接触曝气槽、注水完了 曝气開始



▲ No1接触曝气槽、注水完了 曝气開始



▲ No5曝気槽→No6曝気槽移送ポンプ配管・バルブ



▲ 既設、埋設式排水処理施設 機械室



▲ 新設、沈殿槽及びNo6曝気槽



▲



▲ 新設、沈殿槽及びNo6曝気槽各配管



▲ 新設、沈殿槽及びNo6曝気槽各配管、計量槽



▲ 新設、沈殿槽及びNo6曝気槽各配管、計量槽



▲ No6曝気槽上点検デッキ



▲



▲ No6沈殿槽上点検デッキ



▲ 排水処理施設



▲



▲ 新設、沈殿槽及びNo6曝気槽



▲ 新設、排水放流槽



▲ 新設、浮上効M回収槽